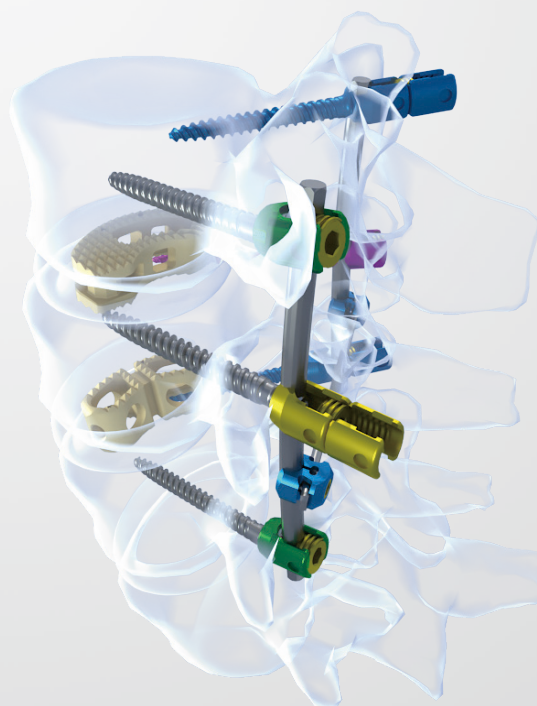
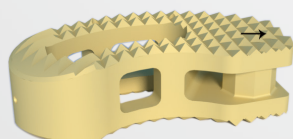
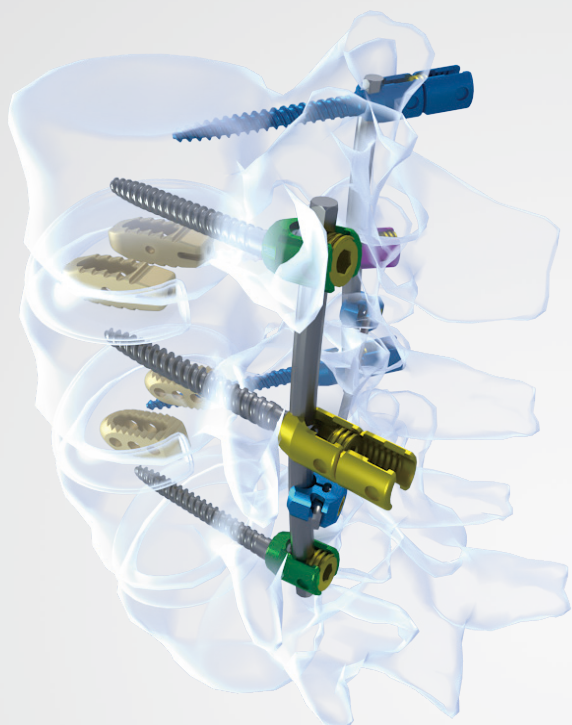
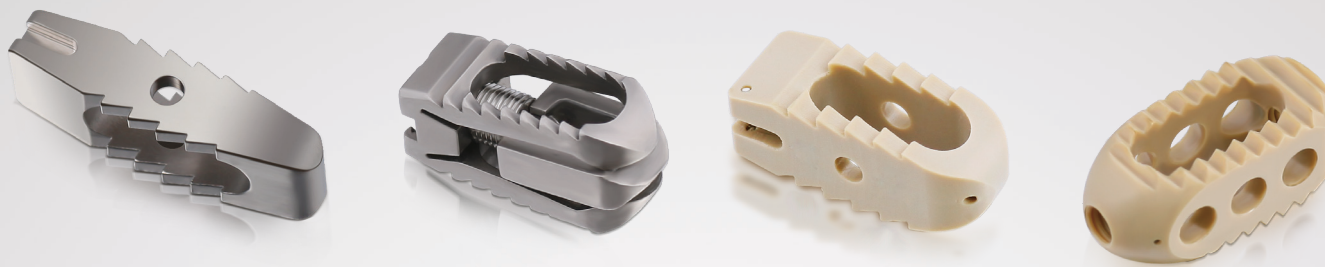


# Posterior Lumbar Interbody Fusion Cage 腰椎后路椎间融合器



# Posterior Lumbar Interbody Fusion Cage 腰椎后路椎间融合器



- 采用双弧形凸面设计，保持终板后缘的完整性，并防止 Cage 自身移位。
- 上下表面的齿状突起可减少植入后的移位和错位。
- 采用多处孔的设计可以促进植骨融合。
- 可经微创手术通道使用。



- 椎形齿：防止融合器移动。
- 持取器连接轴：持取器以此处为轴完成定位器的定位和植入。
- 两枚直径 1mm 的标记棒位于融合器前缘后方约 2.0mm 处。

